

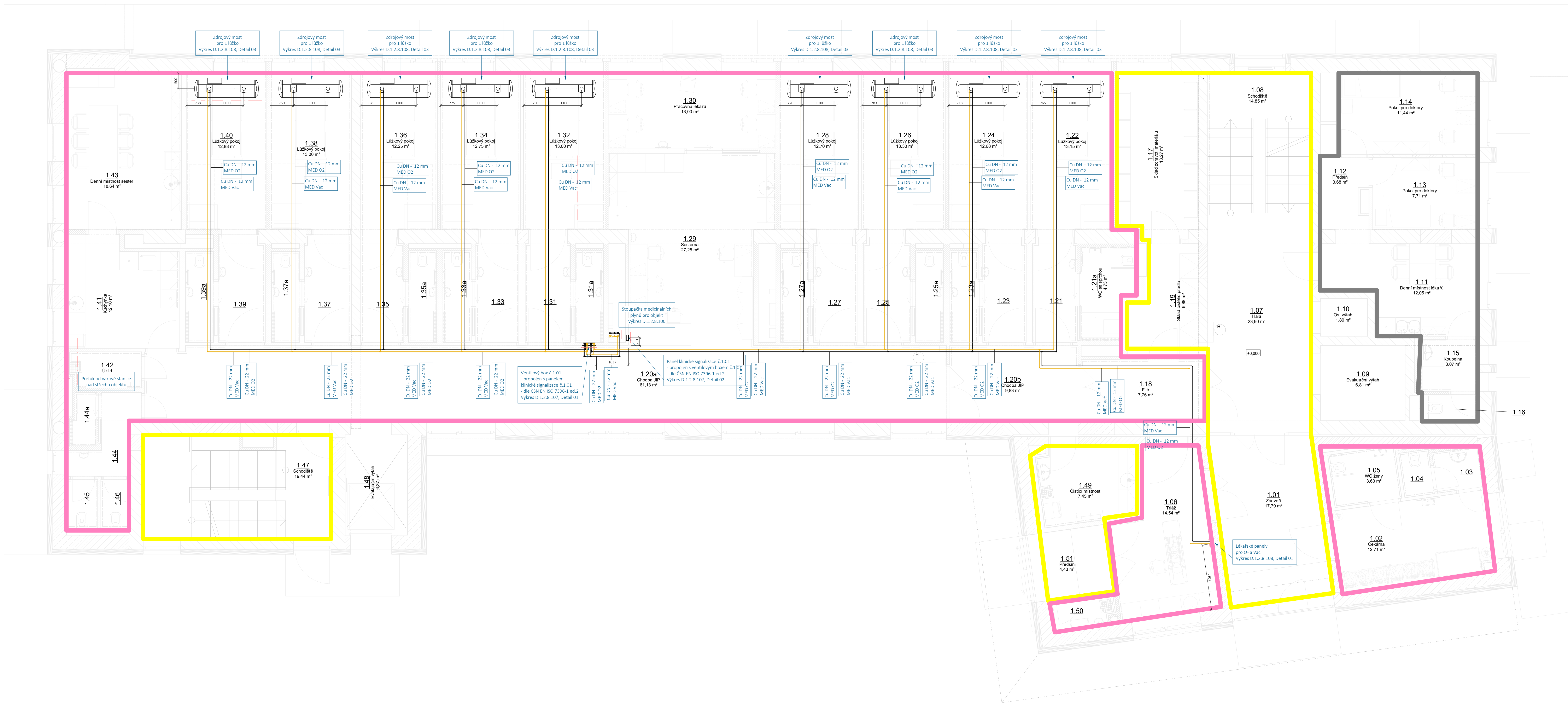
—	Legenda potrubí:		
	potrubí kyslíku	- MED O <sub>2</sub>	- Cu trubka - 4 bar
—	potrubí vakua	- MED Vac	- Cu trubka - 850 mbar

**Poznámky:**

Potrubí bude napojeno na stávající rozvod.

Pro napojení je nutné omezit dodávky medicijních plynů pro oddělení. Tato odstávka musí proběhnout v co nejkratší době a musí být konzultována a koordinována s uživatelem medicijních plynů.

Potrubí medicijních plynů bude vedeno v podhledu a bude kotveno v návaznosti na požadavky projektu PBŘ.



**FN Brno - Rekonstrukce kliniky dětských infekčních nemocí a energetický úsporná opatření objektu S**

Objekt: 232 01 691, laplan.cz  
ID datové schránky: Rbunfsg

Ing. Filip Vacek  
Jiří Štájer  
Jiří Štájer

1.2.0.4.1 PAVILON S- KLINIKA DĚTSKÝCH INFEKČNÍCH NEMOCÍ  
Stavění objektu  
D.1.2.8. MEDICINÁLNÍ PLYNY

provedení stavby  
Stupeň dokumentace

PŮDORYS 1NP  
Měřítko: 1:50  
Formát: 1260.00 x 594.00mm  
Datum: 09/2025  
Kotováno: 22.2408

Číslo výkresu: 00  
Revize: 00  
Číslo základky: 00  
Seda: 00  
Autor: Rudolf Svoboda

0.000= 232,12 m.n.m. - B.p.v.